



COMUNE DI SAN CASCIANO VAL DI PESA

PO 2018

Piano Operativo
 Logo regionale 15/2014 e s.m.

PO G.03N
 scala 1:10.000
 Febbraio 2021

URP
 Ufficio Urbanistica
 Arch. Silvia Viviani
 Arch. Caterina Cacciatore
 Arch. Antonella Marchini
 Arch. Luca Nanni
 Arch. Simona Pedani

URP
 Ufficio Urbanistica
 Arch. Silvia Viviani
 Arch. Caterina Cacciatore
 Arch. Antonella Marchini
 Arch. Luca Nanni
 Arch. Simona Pedani

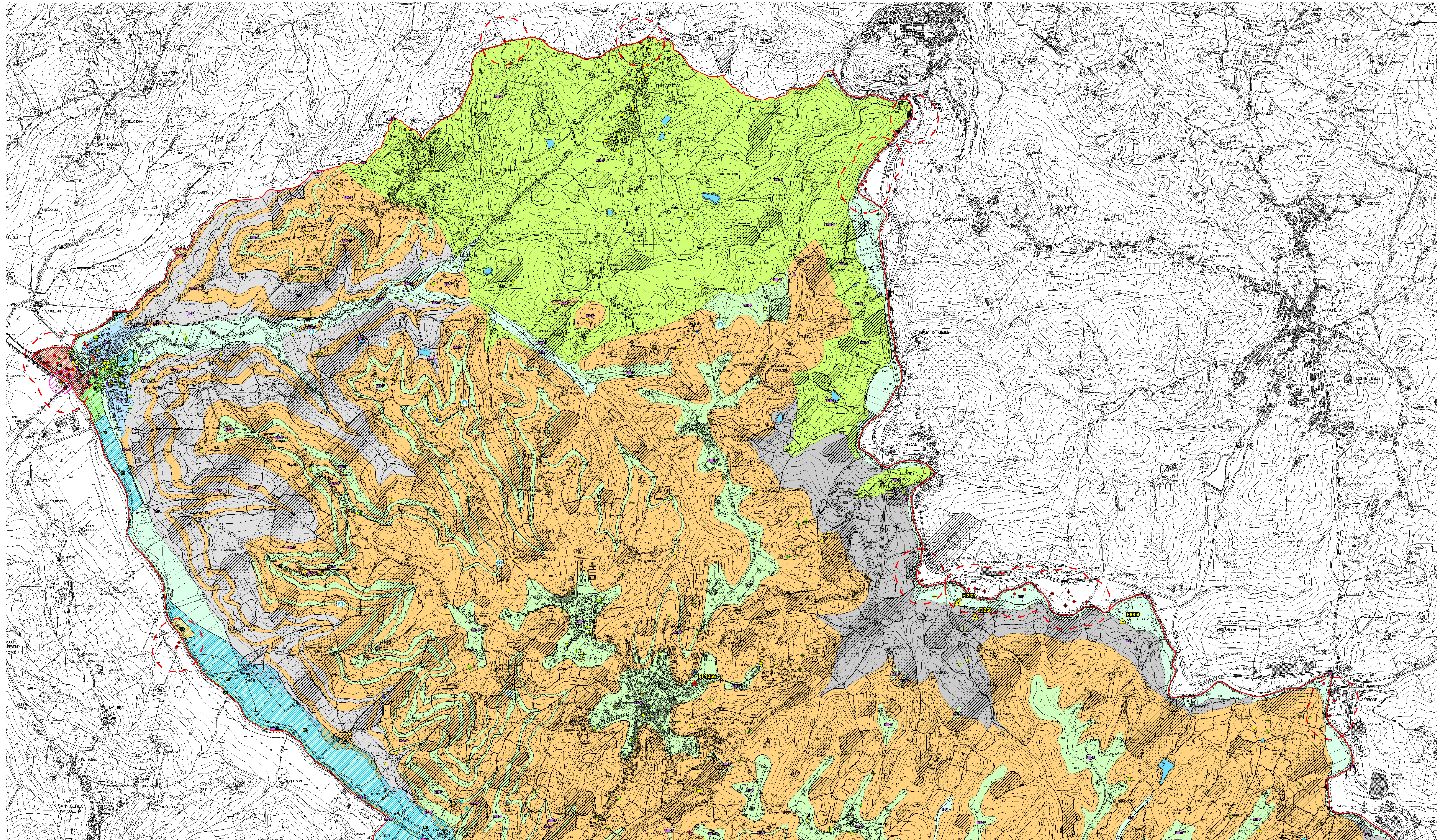
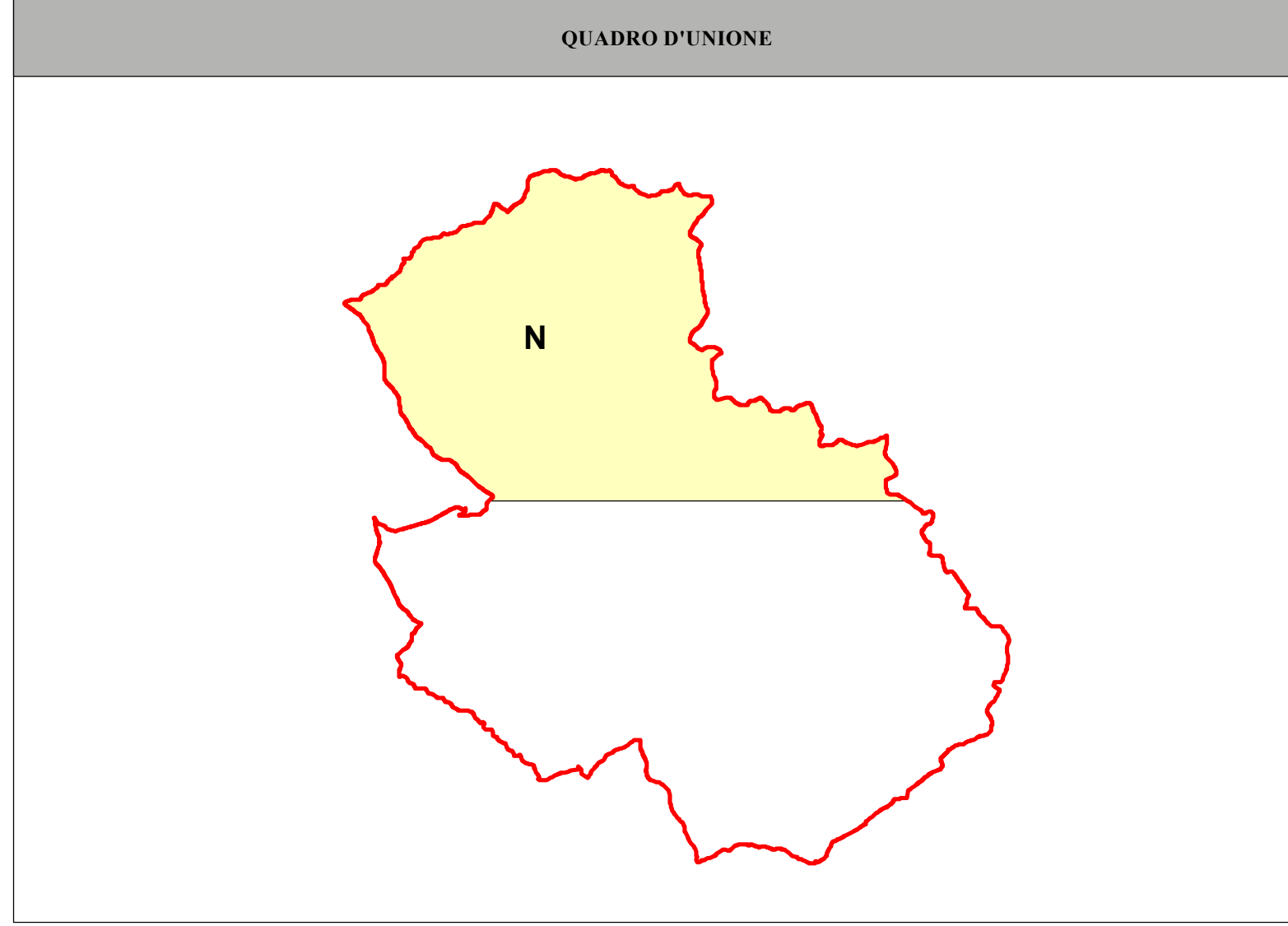
URP
 Ufficio Urbanistica
 Arch. Silvia Viviani
 Arch. Caterina Cacciatore
 Arch. Antonella Marchini
 Arch. Luca Nanni
 Arch. Simona Pedani

URP
 Ufficio Urbanistica
 Arch. Silvia Viviani
 Arch. Caterina Cacciatore
 Arch. Antonella Marchini
 Arch. Luca Nanni
 Arch. Simona Pedani

URP
 Ufficio Urbanistica
 Arch. Silvia Viviani
 Arch. Caterina Cacciatore
 Arch. Antonella Marchini
 Arch. Luca Nanni
 Arch. Simona Pedani

URP
 Ufficio Urbanistica
 Arch. Silvia Viviani
 Arch. Caterina Cacciatore
 Arch. Antonella Marchini
 Arch. Luca Nanni
 Arch. Simona Pedani

CARTA DELLE PROBLEMATICHE IDROGEOLOGICHE
 Elaborato modificato a seguito delle osservazioni pervenute



Legenda

Classi di vulnerabilità in terra

- 90** Vulnerabilità elevata (VLA, VL.e - Unità geologiche e depositi superficiali, vedi Tav.G01)
- 80** Vulnerabilità alta (VLA, VL.a - Unità geologiche e depositi superficiali, vedi Tav.G01)
- 70** Vulnerabilità medio-alta (VLA, VL.e - Unità geologiche e depositi superficiali, vedi Tav.G01)
- 60** Vulnerabilità medio-bassa (VLA, VL.e - Unità geologiche e depositi superficiali, vedi Tav.G01)
- 50** Vulnerabilità bassa (VLA, VL.e - Unità geologiche e depositi superficiali, vedi Tav.G01)
- Vulnerabilità alta con falda libera creata in materiale detritico di modesta continuità laterale

Classi di vulnerabilità in roccia

- 60** Vulnerabilità medio-bassa (MAC, MAC.a, MAC, GSB, PRN, ML, PTF - Unità geologiche e depositi superficiali, vedi Tav.G01)
- 50** Vulnerabilità bassa (APA, AVR, SL - Unità geologiche e depositi superficiali, vedi Tav.G01)

Pozzi
 (Fonte: Provincia di Firenze e Pubbliche spa)

- Pozzo potabile
- Pozzo agricolo
- Pozzo antincendio
- Pozzo domestico
- Pozzo domestico irriguo
- Pozzo domestico potabile
- Pozzo igienico
- Pozzo industriale
- Pozzo irriguo
- Pozzo litico
- Pozzo misura
- Pozzo sconosciuto
- Zona di rispetto di 200 m per pozzi potabili ad uso acquedottistico (art.94, c.8 - D.Lgs 152/2006 e s.m.l.)

Sorgenti
 (Fonte: Servizio strategico Regionale)

- Sorgente

Zonazione delle aree a diversa disponibilità di acque sotterranee degli acquiferi di pianura
 (Fonte: Azienda di Servizi del fiume Arno)

- Area ad elevata disponibilità
- Area a disponibilità prossima alla capacità di ricarica
- Area a disponibilità inferiore alla capacità di ricarica
- Area a disponibilità molto inferiore alla capacità di ricarica
- Invaso lacustre antropico
- Siti Interessati da procedimenti di bonifica - Iter Attivo/Non in Anagrafe (Fonte: SISBOV - ARPAT)
- Siti Interessati da procedimenti di bonifica - Iter Attivo/In Anagrafe (Fonte: SISBOV - ARPAT)
- Zone Vulnerabili ai Nitrati (ZVN) (Fonte: ARPAT)
 (Il d. Lgs 2019 sono elementi puntuali, il buffer ha solo una valenza estetica)
- Limite Comunale (Fonte: Regione Toscana)